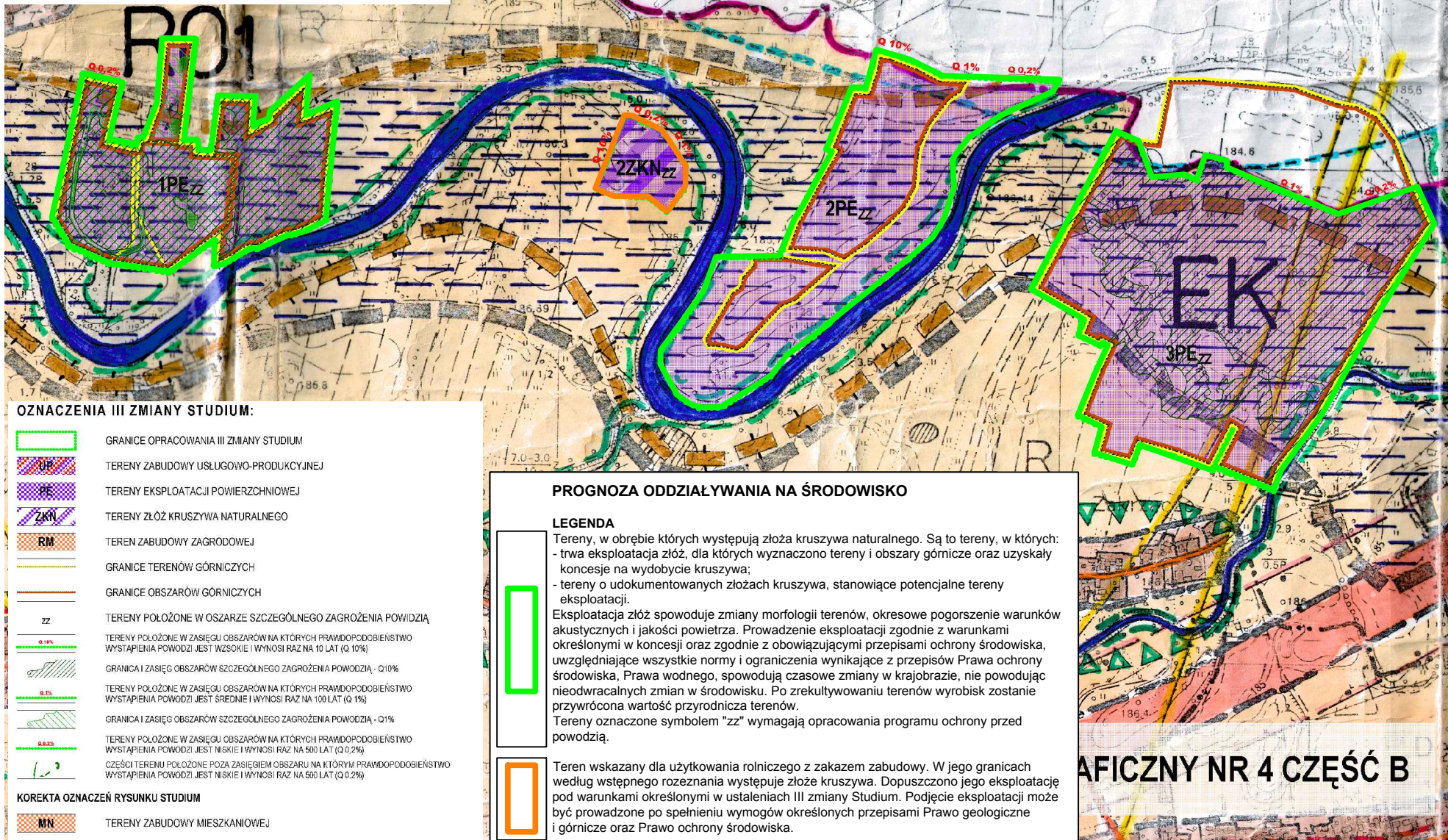


# JEDNOLITY RYSUNEK STUDIUM "Struktura funkcjonalno-przestrzenna"

ZAŁĄCZNIK GRAFICZNY NR 4  
DO UCHWAŁY NR ... / ... / 2017  
RADY GMINY BIAŁOBRZEGI Z DNIA ... 2017 r.  
w sprawie uchwalenia III zmiany Studium uwarunkowań  
i kierunków zagospodarowania przestrzennego gminy Białobrzegi



## OZNACZENIA III ZMIANY STUDIUM:

	GRANICE OPRACOWANIA III ZMIANY STUDIUM
	TERENY ZABUDOWY USŁUGOWO-PRODUKCYJNEJ
	TERENY EKSPLOATACJI POWIERZCHNIOWEJ
	TERENY ZŁOŻ KRUSZYWA NATURALNEGO
	TEREN ZABUDOWY ZAGRÓDOWEJ
	GRANICE TERENÓW GÓRNICZYCH
	GRANICE OBSZARÓW GÓRNICZYCH
	TERENY POŁOŻONE W OSZARZE SZCZEGÓLNEGO ZAGROŻENIA POWODZIĄ
	TERENY POŁOŻONE W ZASIĘGU OBSZARÓW NA KTÓRYCH PRAWDOPODOBIEŃSTWO WYSTĄPIENIA POWODZI JEST WYSOKIE I WYNOŚI RAZ NA 10 LAT (Q 10%)
	GRANICA I ZASIĘG OBSZARÓW SZCZEGÓLNEGO ZAGROŻENIA POWODZIĄ - Q10%
	TERENY POŁOŻONE W ZASIĘGU OBSZARÓW NA KTÓRYCH PRAWDOPODOBIEŃSTWO WYSTĄPIENIA POWODZI JEST ŚREDNIE I WYNOŚI RAZ NA 100 LAT (Q 1%)
	GRANICA I ZASIĘG OBSZARÓW SZCZEGÓLNEGO ZAGROŻENIA POWODZIĄ - Q1%
	TERENY POŁOŻONE W ZASIĘGU OBSZARÓW NA KTÓRYCH PRAWDOPODOBIEŃSTWO WYSTĄPIENIA POWODZI JEST NISKIE I WYNOŚI RAZ NA 500 LAT (Q 0,2%)
	CZĘŚCI TERENU POŁOŻONE POZA ZASIĘGIEM OBSZARU NA KTÓRYM PRAWDOPODOBIEŃSTWO WYSTĄPIENIA POWODZI JEST NISKIE I WYNOŚI RAZ NA 500 LAT (Q 0,2%)
	KOREKTA OZNACZEŃ RYSUNKU STUDIUM
	TERENY ZABUDOWY MIESZKANIOWEJ

## PROGNOZA ODDZIAŁYWANIA NA ŚRODOWISKO

### LEGENDA

- Tereny, w obrębie których występują złoża kruszywa naturalnego. Są to tereny, w których:
  - trwa eksploatacja złóż, dla których wyznaczono tereny i obszary górnicze oraz uzyskały koncesje na wydobycie kruszywa;
  - tereny o udokumentowanych złożach kruszywa, stanowiące potencjalne tereny eksploatacji.
- Eksploatacja złóż spowoduje zmiany morfologii terenów, okresowe pogorszenie warunków akustycznych i jakości powietrza. Prowadzenie eksploatacji zgodnie z warunkami określonymi w koncesji oraz zgodnie z obowiązującymi przepisami ochrony środowiska, uwzględniające wszystkie normy i ograniczenia wynikające z przepisów Prawa ochrony środowiska, Prawa wodnego, spowodują czasowe zmiany w krajobrazie, nie powodując nieodwracalnych zmian w środowisku. Po zrehabilitowaniu terenów wyrobisk zostanie przywrócona wartość przyrodnicza terenów.
- Tereny oznaczone symbolem "zz" wymagają opracowania programu ochrony przed powodzią.
- Teren wskazany dla użytkowania rolniczego z zakazem zabudowy. W jego granicach według wstępnego rozeznania występuje złoża kruszywa. Dopuszczono jego eksploatację pod warunkami określonymi w ustaleniach III zmiany Studium. Podjęcie eksploatacji może być prowadzone po spełnieniu wymogów określonych przepisami Prawo geologiczne i górnicze oraz Prawo ochrony środowiska.

AFICZNY NR 4 CZĘŚĆ B